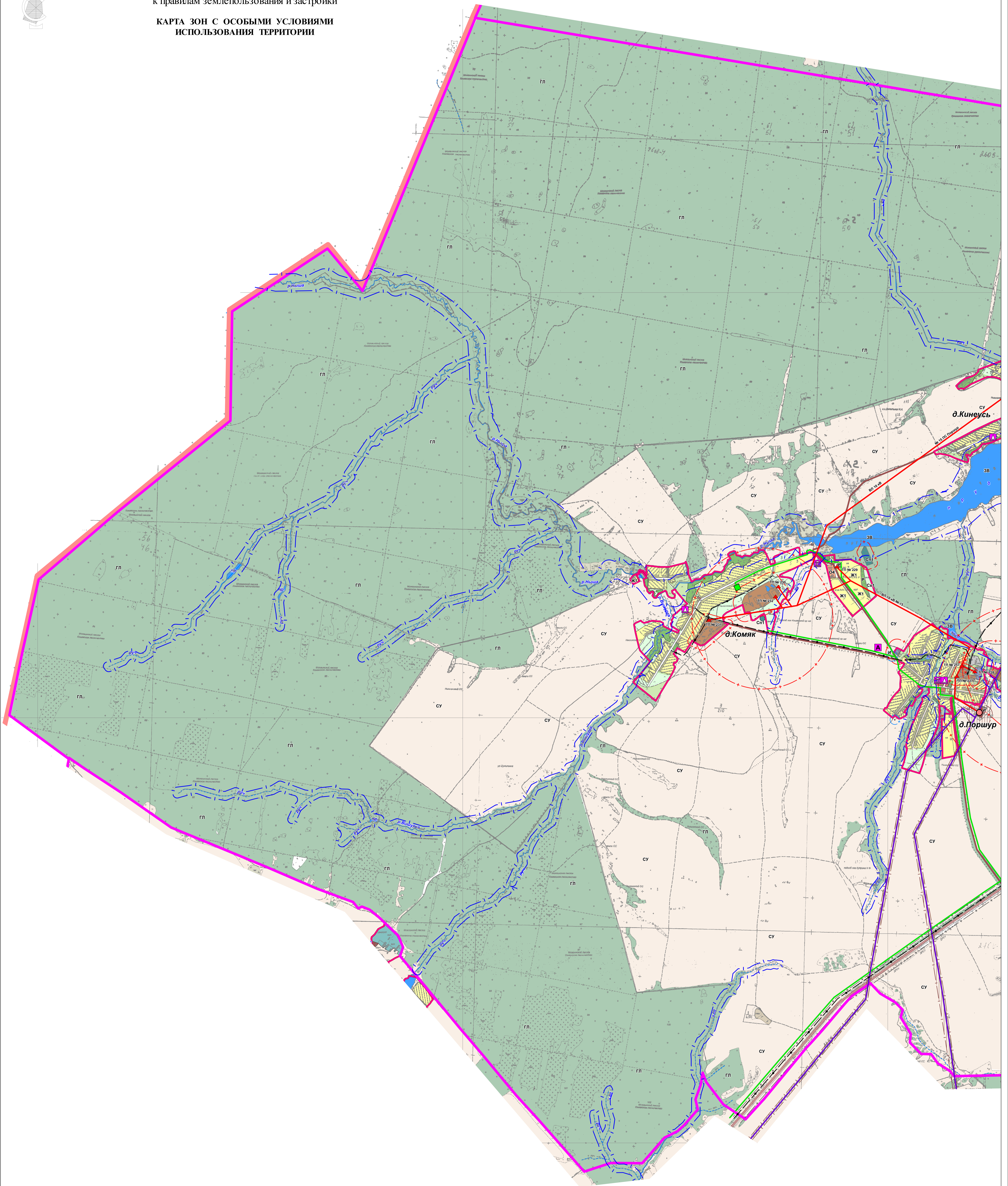
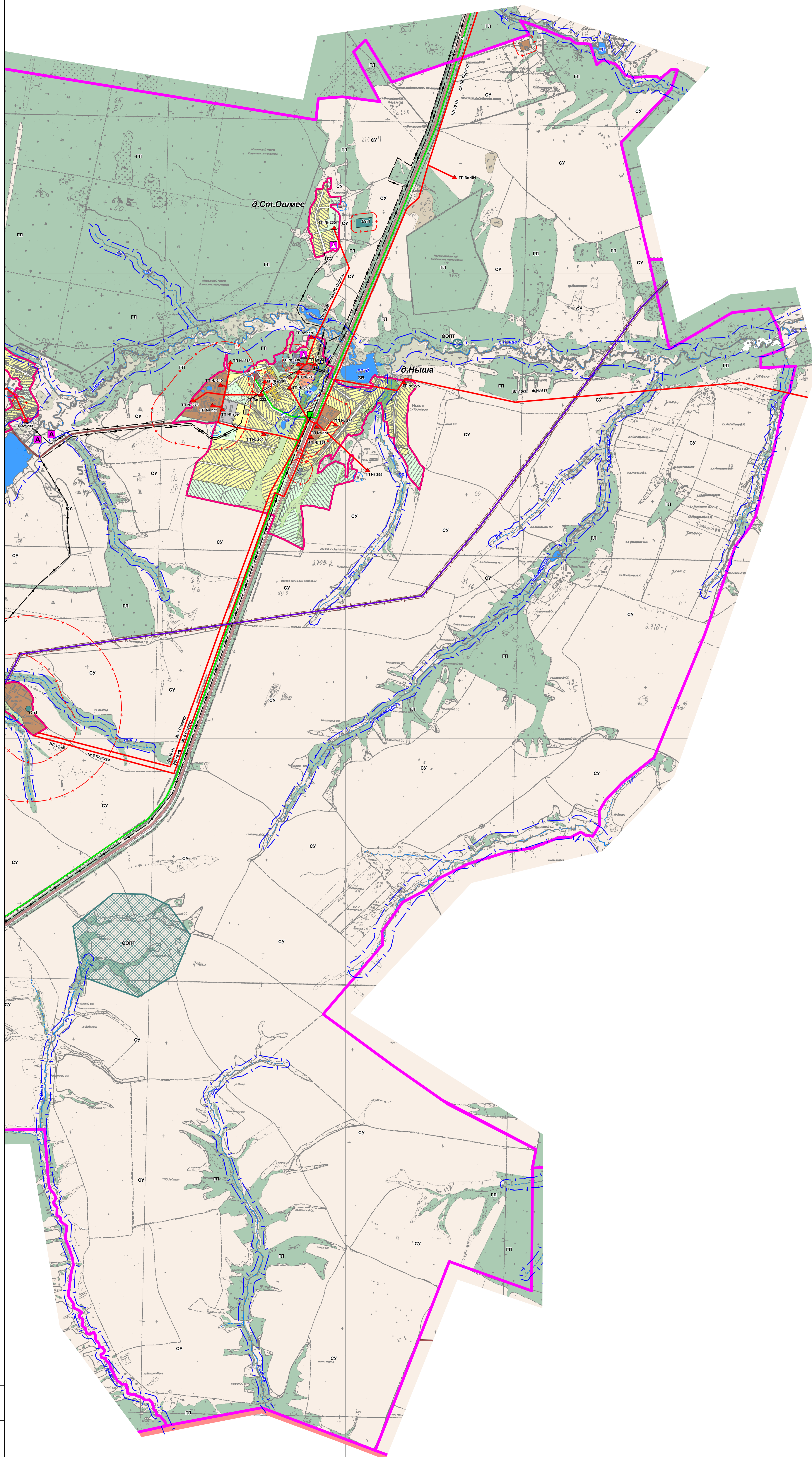


Приложение №2
к правилам землепользования и застройки
КАРТА ЗОН С ОСОБИМИ УСЛОВИЯМИ
ИСПОЛЬЗОВАНИЯ ТЕРРИТОРИИ



Составлено	
Исполн. Г.И.И.	Дата подписания
Взам. И.И.И.	



- УСЛОВНЫЕ ОБОЗНАЧЕНИЯ**
- ПС 110/35кВ
 - ВЛ 110 кВ
 - ▲ ТП(КТП) 10/0.4 кВ
 - ВЛ-10 кВ
 - Кабель связи
 - Газопровод
 - ГРП
 - ЖИЛЫЕ ЗОНЫ**
 - Зона застройки индивидуальными жилыми домами - Ж1
 - Зона застройки малоэтажными жилыми домами - Ж2
 - ОБЩЕСТВЕННО-ДЕЛОВОЕ ЗОНЫ**
 - Зона делового, общественного и коммерческого назначения - О1
 - Зона учебно-образовательного назначения - О4
 - ПРОИЗВОДСТВЕННЫЕ ЗОНЫ**
 - Производственная зона - П1
 - Коммунально-складская зона - П2
 - ЗОНЫ ИНЖЕНЕРНОЙ И ТРАНСПОРТНОЙ ИНФРАСТРУКТУРЫ**
 - Зона инженерной инфраструктуры - И
 - Зона транспортной инфраструктуры - Т
 - Автодороги общего пользования
 - Регионального или межмуниципального значения
 - Местного значения
 - РЕКРЕАЦИОННЫЕ ЗОНЫ**
 - Зона рекреационного назначения - Р
 - ЗОНЫ СЕЛЬСКОХОЗЯЙСТВЕННОГО ИСПОЛЬЗОВАНИЯ**
 - Зона сельскохозяйственных угодий (в границах населенного пункта) - Сх1
 - Зона, занятая объектами сельскохозяйственного назначения - Сх2
 - ЗОНА СПЕЦИАЛЬНОГО НАЗНАЧЕНИЯ**
 - Зона специального назначения, связанная с захоронениями - Сп1
 - Зона территорий общего пользования (в границах населенного пункта) - ТОП
 - ОСНОВНЫЕ ТЕРРИТОРИИ ОБЩЕГО ПОЛЬЗОВАНИЯ И ЗЕМЛИ, ДЛЯ КОТОРЫХ ГРАДОСТРОИТЕЛЬНЫЕ РЕГЛАМЕНТЫ НЕ УСТАНОВЛИВАЮТСЯ**
 - Земли лесного фонда - ГЛ
 - Земли водного фонда - ЗВ
 - Зона сельскохозяйственных угодий - СУ
 - Особо охраняемые природные территории - ООПТ
 - ПРОЧИЕ (ИНЫЕ) ЗОНЫ**
 - Овраги
 - Болота
 - ЗОНЫ С ОСОБЫМИ УСЛОВИЯМИ ИСПОЛЬЗОВАНИЯ ТЕРРИТОРИЙ**
 - Санитарно-защитные зоны
 - Водоохранные зоны
 - Зоны охраны скважин
 - Санитарные разрывы от транспортных коммуникаций
 - Охранный коридор инженерных коммуникаций
 - ОБЪЕКТЫ КУЛЬТУРНОГО НАСЛЕДИЯ
 - Объекты археологии
 - Объекты архитектуры
 - Объекты истории и монументального искусства
 - ГРАНИЦЫ**
 - Граница населенного пункта
 - Граница муниципального образования
 - Граница района

Примечание: Градостроительное зонирование и зоны с особыми условиями использования территорий в границах населенных пунктов см. л.1 и л.2

М 1:15000

		14330-П33	
		Правила землепользования и застройки муниципального образования «Нышское» Можгинского района Удмуртской Республики	
Изм.	Колуч.	Лист	№ д.к.
Разраб.	Масштаб	Полное	Дата
ГАП	Кузнецов	Слева	Лист
ГИП	Першинов	П	3
		Листов	3

Карта зон с особыми условиями использования территории

Имя Фамиль Дата Подпись