



ИНВЕСТИЦИОННЫЙ ПРОФИЛЬ МУНИЦИПАЛЬНОГО ОБРАЗОВАНИЯ «МУНИЦИПАЛЬНЫЙ ОКРУГ МОЖГИНСКИЙ РАЙОН УДМУРТСКОЙ РЕСПУБЛИКИ»

Почему муниципальное образование «Муниципальный округ Можгинский район Удмуртской Республики»?



НАЛИЧИЕ ПРОМЫШЛЕННЫХ ПРЕДПРИЯТИЙ

Филиал ООО «Газпром ПХГ», Филиал ООО «Газпром Трансгаз Чайковский»



УДОБНОЕ ГЕОГРАФИЧЕСКОЕ ПОЛОЖЕНИЕ

Ж/д и автомобильный транспорт



НАЛИЧИЕ ВОДНЫХ РЕСУРСОВ

Под водными ресурсами занято 0,6% территории



УДОБНОЕ ЛОГИСТИЧЕСКОЕ ПОЛОЖЕНИЕ

1117 км до Москвы
290 км до Казани
92 км до Ижевска



НАЛИЧИЕ РЕКРЕАЦИОННЫХ РЕСУРСОВ

На территории района находится более 40 памятников



НАЛИЧИЕ КРУПНЫХ ПЛОЩАДЕЙ СЕЛЬХОЗУГОДИЙ

84% – пашня
16% – сенокосы и пастбища



НАЛИЧИЕ ПОЛЕЗНЫХ ИСКОПАЕМЫХ

Известняк
Торф
Глина
Песок



СВОБОДНЫЕ ИНВЕСТИЦИОННЫЕ ПЛОЩАДКИ

7 greenfield'ов

ОБЩАЯ ХАРАКТЕРИСТИКА

Муниципального образования «Муниципальный округ Можгинский район Удмуртской Республики»

24 523 чел



Численность населения
МО, на 01.01.2024 г.

199 697 га



Общая площадь

76 484 га



Посевная площадь

108



Населённых
пунктов

ТРАНСПОРТНАЯ ДОСТУПНОСТЬ

автотранспорт

R-320

Ижевск – Можга –
Елабуга

**железнодорожный
транспорт**

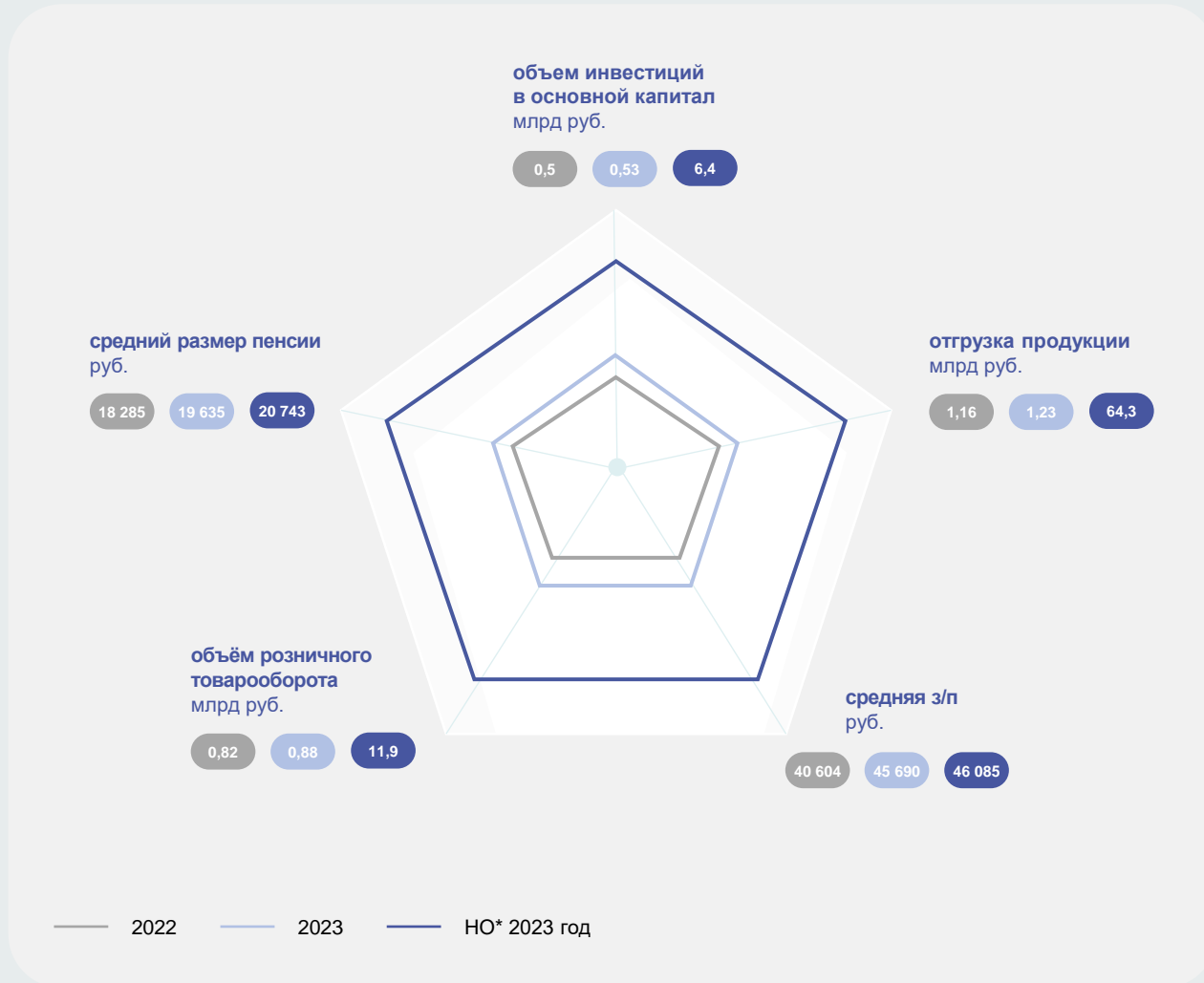
Москва –
Екатеринбург

**2 международных
аэропорта**

Ижевск – 103 км
Набережные Челны
– 136 км



СОЦИАЛЬНО-ЭКОНОМИЧЕСКИЕ ПОКАЗАТЕЛИ МУНИЦИПАЛЬНОГО ОБРАЗОВАНИЯ «МУНИЦИПАЛЬНЫЙ ОКРУГ МОЖГИНСКИЙ РАЙОН УДМУРТСКОЙ РЕСПУБЛИКИ»



СТРУКТУРА ОТГРУЖЕННОЙ ПРОДУКЦИИ ПО ВИДАМ ЭКОНОМИЧЕСКОЙ ДЕЯТЕЛЬНОСТИ ЗА ЯНВАРЬ-ИЮНЬ 2024 ГОДА (%)



*В среднем на 1 муниципалитет Удмуртской Республики

ЗАНЯТОСТЬ И ДОХОДЫ НАСЕЛЕНИЯ

СРЕДНЕМЕСЯЧНАЯ ЗАРАБОТНАЯ ПЛАТА РАБОТНИКОВ
ПО ОРГАНИЗАЦИЯМ, НЕ ОТНОСЯЩИМСЯ К СУБЪЕКТАМ
МАЛОГО ПРЕДПРИНИМАТЕЛЬСТВА

43 251,5 ₽

106,5

темп роста*%

*к 2022 году



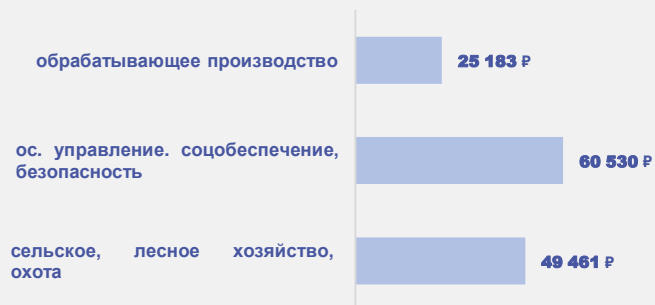
0,71%

регистрируемая безработица

0,61%

показатели по Удмуртской Республике
на 01.07.2024

СРЕДНЕМЕСЯЧНАЯ ЗАРАБОТНАЯ ПЛАТА РАБОТНИКОВ
ПО ОТРАСЛЯМ ЗА ЯНВАРЬ-ИЮНЬ 2024



90 чел.

безработные граждане*

81 чел.

показатели по Удмуртской Республике
на 01.07.2024

*Нетрудоустроенные граждане на 01.07.2024

РЕСУРСНАЯ БАЗА

КЛИМАТ

умеренно-континентальный



средняя температура:
в январе -14,2°C, в июле + 18,3°C



в среднем по году
9 дней в месяц идёт дождь

МЕСТОРОЖДЕНИЯ И ПРОЯВЛЕНИЯ

> 10 млн. м3



запасов строительных
песков

- пески используются в строительстве



месторождение формовочных
песков и торфа

- торф используется в качестве удобрения, топлива и сырья

ЛЕСА И ПОЧВЫ

общий запас 4,3 млн. м3



хвойные породы
1,7 млн. м3



спелые породы
0,3 млн. м3



ПОЧВЫ

- преобладают дерново-слабоподзолистые песчаные и супесчаные почвы подходят для лесопосадки и выращивания картофеля
- значительно распространены торфяно-болотные почвы подходят для ведения лесных хозяйств

ЗЕМЛИ

общая площадь 199 697 га



земли с/х назначения
10,8 тыс. га



земли промышленности
18,2 тыс. га

СОЦИАЛЬНАЯ ИНФРАСТРУКТУРА



ОБРАЗОВАНИЕ

26
учреждений
дошкольного
образования

4
учреждения
доп.
образования

23
учреждения
школьного
образования

930
учащихся

481
учащийся

2548
учащихся



ЗДРАВООХРАНЕНИЕ

33
фельдшерско-
акушерских пункта

3
амбулаторно-
поликлинических
учреждения



СПОРТ

32
спортзала

31
плоское спортивное
сооружение



КУЛЬТУРА И ИСКУССТВО

30
клубных учреждений

30
библиотек

57
памятников

8
туристических маршрутов

ИСТОРИИ УСПЕХА



Асфально-бетонный завод

- Производительность до 90 тонн в час;
- Выпускает все виды смесей, которые используют при реализации нацпроекта «Безопасные качественные автомобильные дороги».

115
объем
инвестиций,
млн.руб.

23
создано
рабочих
мест



Молочный комплекс

- Самый крупный в республике;
- Два огромных помещения рассчитаны на содержание 1350 голов дойного стада;
- Доильная установка «Карусель» позволит одновременно доить 60 коров.

360
объем
инвестиций,
млн.руб.

15
создано
рабочих
мест



Глэмпинг

- Разновидность кемпинга, которая сочетает в себе комфорт гостиничного номера с возможностью отдыха на природе;
- Единственный в Можгинском районе.

20
объем
инвестиций,
млн.руб.

4
создано
рабочих
мест

СВОБОДНЫЕ ИНВЕСТИЦИОННЫЕ ПЛОЩАДКИ

1 с/х назначения



5 промышленного назначения





1 зона рекреации





7 инвестиционных площадок

ТАРИФЫ

 47,57 руб.
холодная вода (м3)

 40,45 руб.
водоотведение (м3)

 1885,31 руб.
отопление (за ед. энергии)

 6,35 руб.
природный газ (м3)

 9,69 руб.
электроэнергия (кВт ч.)



ИНВЕСТИЦИОННАЯ ПЛОЩАДКА

Кадастровый номер: 18:17:126011:229

Расположение на М7
«Волга»

Площадь 60,0 га

Наличие трудовых
ресурсов:
г. Можга, с. Черемушки

Отдаленность от
г. Можги – 1,8 км.





ИНВЕСТИЦИОННАЯ ПЛОЩАДКА

Кадастровый номер: 18:17:127003:2567

Расположение на М7
«Волга», ж/д тупик

Площадь 3,4 га

Наличие трудовых
ресурсов:
С. Горняк, с. Черемушки

Отдаленность от
г. Можги – 10 км.





ИНВЕСТИЦИОННАЯ ПЛОЩАДКА

Кадастровый квартал: 18:17:127003

Расположение на М7
«Волга»

Площадь 15 га

Наличие трудовых
ресурсов:
С. Горняк, с. Черемушки

Отдаленность от
г. Можги – 21 км.



Кадастровый номер: 18:17:126011:229

ПРОЕКТ 2.

Земельный участок под объекты промышленности площадью 60 га

Преимущества

Близость агломераций

Якорные объекты

Наличие трудовых ресурсов – с. Горняк, с. Черемушки

Ежесуточный машинопоток – 5 тыс.ед./сутки грузовой, 10 тыс.ед./сутки легковой

Характеристики

Потенциальный объем инвестиций – 10 млн руб.

Срок окупаемости – 64 мес.

Площадь объекта – 2000 кв.м.

Площадь земельного участка – 60 га

Инженерное обеспечение (свободные мощности):

Газоснабжение – На участке (5000 куб.м/час)

Электроснабжение – На участке ()

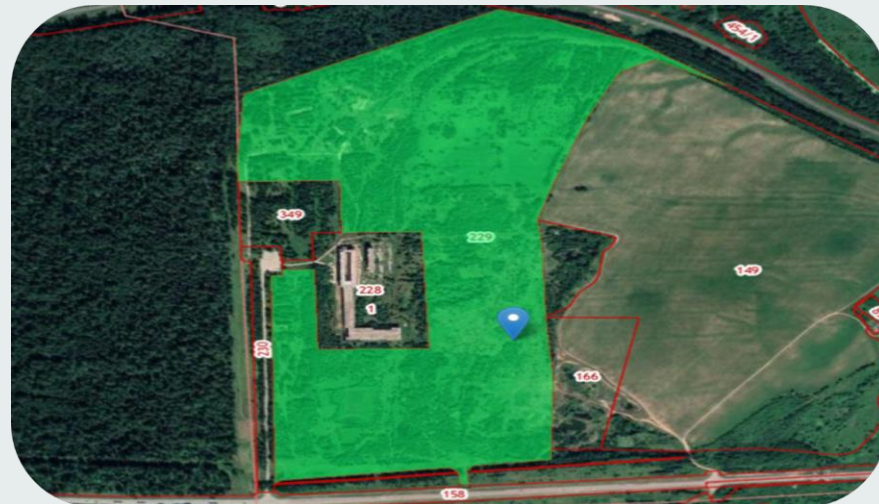
Водоснабжение – Возможно подключение

Форма взаимодействия

Аренда, продажа, предоставление участка в аренду без торгов

Приоритетное направление СЭР УР:

«Развитие экономики и научно-технологического потенциала»



ПРОЕКТ 3.

Земельный участок под объекты промышленности площадью 3,4 га

Преимущества

Близость агломераций
Якорные объекты
Наличие трудовых ресурсов – с. Горняк, с. Черемушки
Ежесуточный машинопоток – 5 тыс.ед./сутки грузовой, 10 тыс.ед/сутки легковой

Характеристики

Потенциальный объем инвестиций – 57 млн руб.
Срок окупаемости – 50 мес.
Площадь объекта – 300 кв.м.
Площадь земельного участка – 3,4 га

Инженерное обеспечение (свободные мощности):

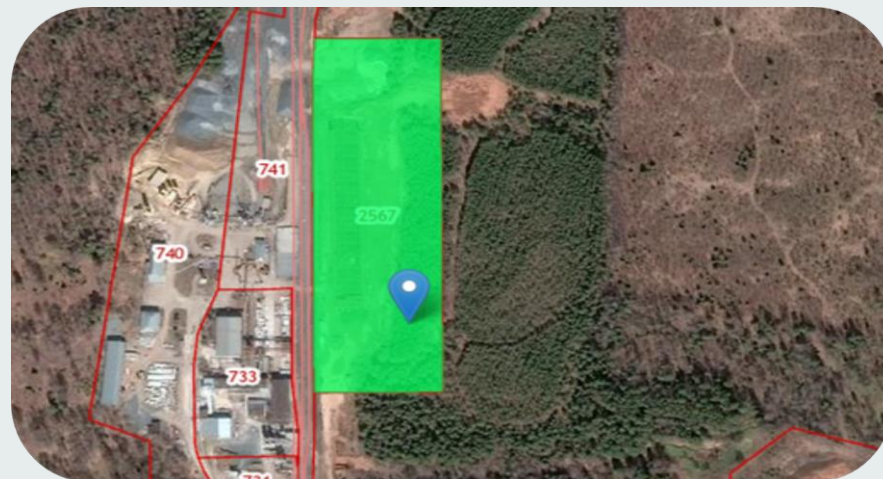
Газоснабжение – На участке (5000 куб.м/час)
Электроснабжение – На участке ()
Водоснабжение – Возможно подключение

Форма взаимодействия

Аренда, продажа, предоставление участка в аренду без торгов

Приоритетное направление СЭР УР:

«Развитие экономики и научно-технологического потенциала»



Кадастровый квартал: 18:17:127003

ПРОЕКТ 1.

Земельный участок под объекты промышленности площадью 15 га

Преимущества

Близость агломераций
Якорные объекты
Наличие трудовых ресурсов – с. Горняк
Ежесуточный машинопоток – 5 тыс.ед./сутки грузовой, 10 тыс.ед/сутки легковой

Характеристики

Потенциальный объем инвестиций – 106 млн руб.
Срок окупаемости – 46 мес.
Площадь объекта – 1000 кв.м.
Площадь земельного участка – 15 га

Инженерное обеспечение (свободные мощности):

Газоснабжение – Возможно подключение
Электроснабжение – На участке ()
Водоснабжение – Возможно подключение

Форма взаимодействия

Аренда, продажа, предоставление участка в аренду без торгов

Приоритетное направление СЭР УР:

«Развитие экономики и научно-технологического потенциала»



ТУРИСТИЧЕСКИЕ ПРОГРАММЫ

муниципального образования «Муниципальный округ Можгинский район Удмуртской Республики»



Туристический маршрут «Святой источник»

Основой туристического маршрута является история первой русской учительницы Веры Васильевны Толстой, изучившей удмуртский язык и обучавшей удмуртских детей и взрослых.

1. Посещение музея В. В. Толстой.
2. Посещение родника им.В. В. Толстой (угощение национальной кашей).
3. Мастер-класс по выпечке табаней.
4. Разучивание национальных игр и танцев;
- 5.Экскурсия в Удмуртском доме.



д.Большие Сибь, Можгинский район
г.Ижевск-д.Б.Сибь - 106 км,
тел. 8(34139)3-28-39



#НОВЫЕГОРИЗОНТЫ

60
Экскурсий

проведено за весь
период программы

4755
Человек

посетило за весь
период программы



#УДМУРТСКИЕПРИКЛЮЧЕНИЯ

Литературная тропа «У реки Лудзинки»

Литературный маршрут — это путешествие по местам жизни и творчества удмуртского прозаика Трофима Архипова, где каждый может погрузиться в атмосферу автобиографической повести автора «Ортенемыз пумиськон» («Встреча с прошлым») и почувствовать себя ее частью и участником вымышленных событий.

В программе:

1. Экскурсия в музейную комнату Пычасской СОШ
2. Тропа к памятнику Трофима Архипова в д.Новая Бия.
3. Посещение Дома – музея Ивановой Н. К. в д.Лудзи – Шудзи.



д.Новая Бия,с.Пычас,
д.Лудзи-Шудзи Можгинский район
г.Ижевск-д.Новая Бия - 76 км
тел.8(34139)3-28-39



ТУРИСТИЧЕСКИЕ ПРОГРАММЫ муниципального образования «Муниципальный округ Можгинский район Удмуртской Республики»

Туристическая программа «Емелины забавы»



Если Вы хотите замечательно провести время всей семьёй или дружной компанией в гостях у Емели, для этого нужно только сказать волшебные слова: "По шутливому велению, но моему хотению хоту полететь на Емелины забавы в «Юбери парк»!"
Здесь Вы получите море положительных эмоций и огромный заряд бодрости, поучаствовав в необычных «Емелиных забавках».
Вы также узнаете не только об истории русского пряника, но и сами его приготовите!



#УДАЧНЫХПРИКЛЮЧЕНИЙ

В программе:

1. Встреча гостей в «Юбери-парке».
2. Игровая программа «Емелины забавы».
3. Чаепитие, табани с зыретом.
4. Мастер-класс по выпеканию медового пряника.
5. Обед, вручение пряника.

д.Старые Юбери, Можгинский район
г.Ижевск-д.Ст.Юбери - 110 км
тел. 8(34139)3-28-39

Туристический маршрут «Тур-Поршур»



с.Поршур, Можгинский район
г.Ижевск-с.Поршур - 130км
тел. 8(34139)3-28-39



Есть в глубинке Удмуртии село Поршур с его удивительными достопримечательностями; Свято-Никольский храм, построенный без единого гвоздя, воспетая в удмуртских песнях и легендах Великая река Вала. А жители-подлинны мастера, бережно хранящие тайны древнего ремесла.

В программе:

1. Посещение православного и краеведческого музея.
2. Экскурсия по Свято-Никольскому храму.
3. Посещение истока реки Вала, изготовление экосувениров, обед.

МЕРЫ ПОДДЕРЖКИ ИНВЕСТИЦИОННЫХ ПРОЕКТОВ УР

Земельный участок
в аренду без проведения торгов

Бюджетные инвестиции в инфраструктуру до земельного участка

1%

УСН «Доходы» для тех, кто «переехал» в Удмуртию из других регионов

4 100

компаний уже зарегистрировались в УР

Центр инжиниринга
аудит, сертификация, оптимизация бизнес-процессов

Освобождение от налога на имущество для инвест. проекта



Меры поддержки

Соглашение о защите и поощрении капиталовложений

Компенсация затрат на аванс по лизингу и приобретение оборудования



Инвестиционные площадки

Льготное кредитование
микрокредиты, ФРП

Снижение налога на прибыль для инвестиционного проекта

КОНТАКТЫ

АДМИНИСТРАЦИЯ МУНИЦИПАЛЬНОГО ОБРАЗОВАНИЯ «МУНИЦИПАЛЬНЫЙ ОКРУГ МОЖГИНСКИЙ РАЙОН УДМУРТСКОЙ РЕСПУБЛИКИ

📍 Удмуртская Республика, г.
Можга, ул. Можгинская, д. 59

☎ + 7 (34139) 3-17-04

✉ mozhraion@udmnet.ru

ИНВЕСТИЦИОННЫЙ УПОЛНОМОЧЕННЫЙ

Порымов Константин
Иванович

☎ +7(34139) 3-24-50

Зам. главы Администрации района по
сельскому хозяйству и экономике

✉ porymov_ki@mozh.udmr.ru



САЙТ

Муниципального образования
"Муниципальный округ Можгинский
район Удмуртской Республики"