

**Инвестиционный  
паспорт  
муниципального  
образования  
«Можгинский  
район»**

# МОЖГИНСКИЙ РАЙОН ПРИГЛАШАЕТ К СОТРУДНИЧЕСТВУ!

Уважаемые Дамы и Господа!

От лица всего муниципального образования «Можгинский район» Удмуртской Республики приветствую Вас и предлагаю Вашему вниманию инвестиционный паспорт муниципального образования, в котором отражен инвестиционный потенциал района, а также информация о свободных инвестиционных площадках и земельных участках, пригодных для развития предпринимательства.

С надеждой на сотрудничество,  
Глава муниципального образования  
«Можгинский район»  
А. Г. Васильев





# ОБЩАЯ ИНФОРМАЦИЯ



В 1921 году из Елабужского уезда выделен Можгинский в составе 14-ти волостей. Центром Можгинского уезда было избрано старинное торговое село Можга, которое по этому случаю переименовано в город. Село ещё до середины 19-го века вследствие отдалённости от своего уездного центра – город Елабуга располагался в 80 верстах – приобрело значение северной части Елабужского уезда.

С проведением железной дороги Казань – Екатеринбург, которая была введена в эксплуатацию в 1916 году, роль и значение старой Можги постепенно теряется. Железнодорожная станция Сюгинская, расположенная в 9 км от Можги и в 1,5 от рабочего посёлка Сюгинского стеклозавода, стала притягательным центром для населения. Ещё во время образования Удмуртской автономной области выдвигался вопрос о создании нового уездного центра при станции Сюгинская, неудобства которого были очевидны.

8 мая 1924 года старая Можга почти полностью сгорела. Пожаром были уничтожены все уездные учреждения, и встал вопрос о переносе уездного

центра. Уездные учреждения временно были переведены в посёлок Сюгинского стеклозавода, который стал называться посёлок Красный, а оставшаяся от пожара часть города была переименована в село.

# НАШИ ПРЕИМУЩЕСТВА:



Удобное географическое положение: через территорию района проходит федеральная автомобильная дорога с твердым покрытием Ижевск – Можга - Елабуга, а так же железная дорога Москва-Екатеринбург;



Наличие водных ресурсов (под водными объектами занято 0,6% территории), что позволяет планировать развитие баз отдыха для населения.



Наличие полезных ископаемых (известняк, торф, глина, песок) дает возможность развития производства строительных материалов для местного потребления.



Наличие крупных площадей сельхозугодий, большую часть которых (84%) занимает пашня, остальное – сенокосы и пастбища. На душу населения приходится сельскохозяйственных угодий – 3,76 га, пашни – 3,16 га. Это обуславливает растениеводческую и мясо-молочную специализацию сельского хозяйства района.



Наличие промышленных предприятий, которые играют существенную роль в экономике муниципального образования. Социально значимые предприятия в районе: Филиал ООО "Газпром ПХГ" "Карашурское управление подземного хранения газа" Можгинское линейное производственное управление магистральных газопроводов филиал ООО "Газпром Трансгаз Чайковский" .



Наличие рекреационных ресурсов способствующих восстановлению здоровья человека, создающие условия для хорошего отдыха. На сегодняшний день на территории района находится более 40 исторических памятников, памятников природы, архитектурных сооружений, которые находятся под охраной государства. Функционирует 4 туристических маршрута.

# Оценка перспектив развития района с использованием SWOT-анализа

## Сильные стороны:

1. Производимая продукция сельхозпредприятиями полностью обеспечивает потребности населения Можгинского района.
2. Рост потребления сельскохозяйственной продукции населением.
3. Наличие достаточного количества полезных ископаемых: торф, глина, песок, известняк.
4. Средний уровень инвестиционного потенциала и умеренный инвестиционный риск.
5. Относительно благоприятное географическое положение.
6. Рост индивидуального жилищного строительства.
7. Достаточная покупательная способность населения и востребованность в современных системах связи.
8. Наличие историко-культурного наследия - музей В. Толстой.

## Слабые стороны:

1. Отсутствие крупного промышленного предприятия на территории Можгинского района.
2. Слабо представлен ассортимент производимой продукции на потребительском рынке.
3. Производимая продукция реализуется на территории Удмуртской республики, отсутствует выход на другие рынки сбыта.
4. Предприятия не в полном объеме обеспечены трудовыми ресурсами.
5. Неблагоприятная демографическая ситуация связанная с низкой рождаемостью, высокой смертностью и интенсивным старением.
6. Устаревшая жилищно-коммунальная инфраструктура.
7. Неудовлетворяющая современным требованиям дорожно-транспортная система.
8. Ограниченные возможности проведения досуга по сравнению общепринятым уровнем.
9. Слабое использование туристического потенциала.

## Возможности:

1. Увеличение объемов производства в результате реализации инвестиционных проектов в области животноводства.
2. Превращение района в «точку роста» за счет эффективного использования и наращивания экономического, интеллектуального и культурного потенциала.
3. Развитие новых услуг и новых технологий современных систем связи.
4. Рост конкурентоспособности продукции сельхозпредприятий.
5. Возможность организации на базе музея В. Толстой культурно-туристического комплекса.
6. Активное расширение производства.

## Угрозы:

1. Усиление конкуренции (преимущества больших городов).
2. Отсутствие восполнения выбывающих квалифицированных кадров.
3. Высокая степень износа основных производственных фондов.
4. Угроза невозполнимых потерь в культурном наследии.



УДМУРТСКАЯ РЕСПУБЛИКА  
МОЖГИНСКИЙ РАЙОН  
СХЕМА ТЕРРИТОРИАЛЬНОГО ПЛАНИРОВАНИЯ  
СХЕМА ГРАНИЦ ПОСЕЛЕНИЙ, ВХОДЯЩИХ В СОСТАВ МУНИЦИПАЛЬНОГО РАЙОНА



**Муниципальных образований - 13**

**Населенных пунктов - 108**

**Территория - 1997,1 кв. км**

**Население - 26,1 тыс. человек**

**Посевная площадь - 76484 га**

# ГЕОГРАФИЧЕСКОЕ ПОЛОЖЕНИЕ

Можгинский район находится в 1,5 часах езды от столицы Удмуртской Республики, через территорию района проходит федеральная автомобильная дорога с твердым покрытием Ижевск – Можга - Елабуга, а так же железная дорога Москва-Екатеринбург. Автодорожная сеть покрывает район достаточно равномерно, обеспечивая хорошую связь всех поселений между собой, с районным центром и соседними районами. Дорогами регионального значения связаны более 60% населенных пунктов района, доступ к остальным населенным пунктам осуществляется по местной дорожной сети.

Через Можгинский район проходят магистральные газопроводы международного значения из Западной Сибири в Центр страны и к западной границе.

Расстояние до аэропорта в г. Ижевск 150 км, аэропорт Бегишево -160 км (Татарстан).

# ПОЛЕЗНЫЕ ИСКОПАЕМЫЕ



Наиболее важными и довольно значительными являются: известняк, торф, глина, песок. Практическое значение имеют месторождения известняков Лудзи-Шудзинское, Пычаское, Атабаевское, Новокарамбайское. Важное хозяйственное значение имеют глины и суглинки: месторождения Чумойтлинское и Можгинское. Район богат торфяниками, а так же есть незначительные запасы гипса, ангидрита.



# ТРУДОВЫЕ РЕСУРСЫ



Численность населения **26136** человек. Число жителей трудоспособного возраста составляет **15081**.

Среднемесячная заработная плата в 2017 году без субъектов малого предпринимательства составила **25210,8** рублей (10 показатель среди районов УР). В целом по району средняя заработная плата превысила прожиточный минимум в **2,9** раза.

Наблюдается дефицит кадров: в области здравоохранения (фельдшера, акушеры в ФАП), в области образования (учителя математики, физики, английского языка), в области сельского хозяйства (животноводы, механизаторы, специалисты).



# ЭКОНОМИЧЕСКАЯ ХАРАКТЕРИСТИКА РАЙОНА



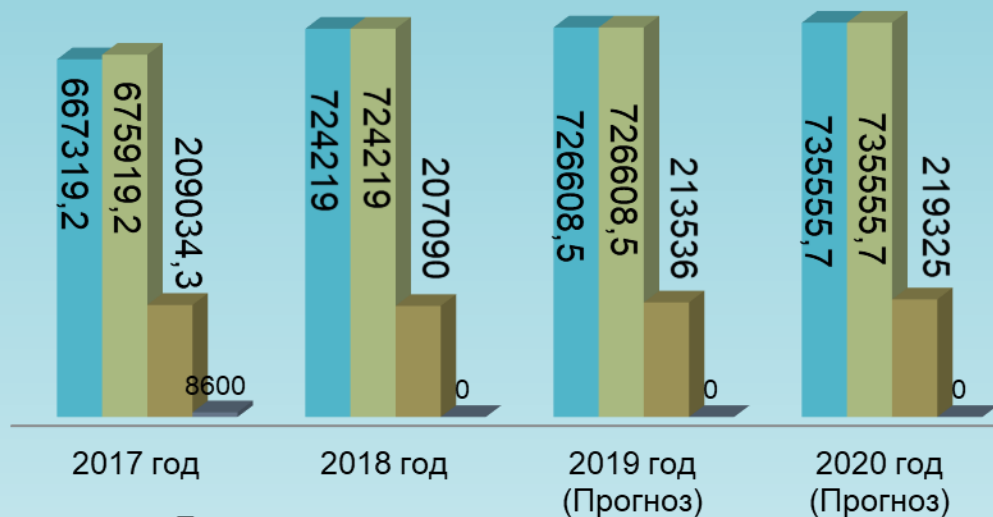
По состоянию на 01.01.2018 г. на территории района зарегистрировано 467 субъектов хозяйственной деятельности.

Экономика района представлена предприятиями и организациями ряда отраслей:

- ✓Сельское хозяйство;
- ✓Лесное хозяйство;
- ✓Пищевая промышленность (мясо, молоко, хлеб, кондитерские изделия);
- ✓Добыча полезных ископаемых (торф, щебень);
- ✓Деревообработка;
- ✓Торговля, общественное питание и бытовые услуги.



# БЮДЖЕТ. ОСНОВНЫЕ ПАРАМЕТРЫ КОНСОЛИДИРОВАННОГО О БЮДЖЕТА



- Доходы
- Расходы
- Налоговые и неналоговые доходы
- Дефицит

тыс.руб.

Наименование параметров	Бюджет 2017г	Бюджет 2018г	Прогноз 2019г	Прогноз 2020г
ДОХОДЫ, в том числе:	667 319,2	724 219	726 608,5	735 555,7
Налоговые и неналоговые доходы	209 034,3	207 090	213 536	219 325
Безвозмездные поступления	559 558,3	519 760,2	514 957,5	518 619,7
РАСХОДЫ	767 426,2	726 850,2	728 493,5	737 944,7
Дефицит	1 167,1	0	0	0
Верхний предел муниципального долга на конец соответствующего года	25 668,3	515	515	515
Предельный объем муниципального долга в соответствующем финансовом году	38 778,5	25 800	515	515



СЕЛЬСКОЕ ХОЗЯЙСТВО В РАЙОНЕ ЯВЛЯЕТСЯ  
ВАЖНЕЙШЕЙ ОТРАСЛЬЮ ЭКОНОМИКИ.  
ПРОИЗВОДСТВЕННУЮ ДЕЯТЕЛЬНОСТЬ ОСУЩЕСТВЛЯЮТ  
23 КОЛЛЕКТИВНЫХ И 91 КРЕСТЬЯНСКИХ (ФЕРМЕРСКИХ)  
ХОЗЯЙСТВ



# ОСНОВНЫЕ ПРЕДПРИЯТИЯ СЕЛЬСКОХОЗЯЙСТВЕННОГО НАПРАВЛЕНИЯ:



ООО «Россия» - самое крупное сельскохозяйственное предприятие района. Это семеноводческое хозяйство, которое имеет 11847 га посевных площадей, ежегодно занимает призовые места по валовому производству зерна в республике. Поголовье -3338 голов КРС и в том числе 1230 голов коров. Численность работающих 513 чел. Выручка от реализации продукции 451,5 млн. руб.



ООО «Родина» - это семеноводческое хозяйство, племрепродуктор по разведению крупного рогатого скота, неоднократно занимает первые места в рейтинге среди сельхозпредприятий района. Ежегодно занимают призовые места в республике по урожайности зерновых культур. Поголовье КРС -1931 голова и в том числе 800 голов коров. Численность работающих 173 чел. Выручка от реализации продукции 172,1 млн. руб.



СПК колхоз «Заря» - племрепродуктор по разведению крупного рогатого скота, овощеводческое хозяйство, в общем рейтинге сельхозпредприятий района занимает второе место. Поголовье КРС составляет 1775 голов и в том числе 700 голов коров. Численность работающих 185 чел. Выручка от реализации продукции 160,6 млн. руб.



СПК «Луч» - племрепродуктором по разведению крупного рогатого скота, имеется 1619 голов крупного рогатого скота, в том числе 704 головы коров. Занимается возделыванием льна на площади 355 га и его переработкой. Численность работающих 187 чел. Выручка от реализации продукции 124,8 млн. руб.



СПК «Держава» - основным видом экономической деятельности является смешанное сельское хозяйство. Поголовье КРС составляет 1096 голов и в том числе 450 голов коров. Численность работающих 106 чел. Выручка от реализации продукции 96,2 млн. руб.



ООО «Зверохозяйство Можгинское»- племрепродуктор по разведению норок, в наличии имеется более 19 тыс. голов пушных зверей. Численность работающих 89 чел. Выручка от реализации продукции 138,2 млн. руб.

К малым предприятиям относятся: СПК- колхоз «Победа», СПК- колхоз «Трактор», ООО «Какси», СПК – колхоз «Красный Октябрь», ООО «Исток», ООО «Туташево», ООО «Русский Пычас», ООО «Петухово», ООО «Новобиинское», ООО «Сельфон», ООО «Лен», ООО «Колос», СПК «Югдон», ООО «ТерраНова», ООО «Аскор», ООО «Вера», ООО «Удмуртия» .

# СОЦИАЛЬНАЯ СФЕРА ОБРАЗОВАНИЕ



Сеть муниципальных образовательных учреждений представлена 49 образовательными учреждениями: 25 общеобразовательных учреждений, 21 дошкольных образовательных учреждения, 2 учреждения дополнительного образования и Большеучинская школа-интернат.

В образовательных организациях района обучается 2797 детей и 1476 воспитанников дошкольного возраста.

Проблема обеспеченности местами в детских садах полностью не решена. Очередность остается в МБДОУ «Горнякский детский сад».

Строительство новых зданий детских садов в д.Новый Русский Сюгаил, д.Сардан, открытие дополнительной группы в МБДОУ «Горнякский детский сад» позволит решить проблему очередности в детских садах.

Дошкольные учреждения предоставляют широкий спектр образовательных услуг с учетом возрастных и индивидуальных особенностей детей. По результатам мониторинга, удовлетворение потребности населения в услугах дошкольного образования составляет 97%. Охват детей программами дошкольного образования в возрасте от 1 года до 6 лет составляет 91%.





# ФИЗИЧЕСКАЯ КУЛЬТУРА И СПОРТ



МКОУ ДО «ДЮСШ Можгинского района» является частью образовательной системы Можгинского района и принимает активное участие в формировании и развитии образовательно-воспитательной системы социума. Отделения ДЮСШ функционируют в 14 образовательных учреждениях: лыжные гонки, волейбол, баскетбол, легкая атлетика, настольный теннис, шахматы, русская лапта, греко-римская борьба.



# РАЗВИТИЕ КУЛЬТУРЫ



В районе 6 муниципальных учреждений культуры: Районный Дом культуры, 3 музыкальные школы, Централизованная клубная система, куда входят 30 - домов культуры, Центр декоративно-прикладного искусства, организационно-методический центр объединенная агиткультбригада, центральная районная библиотека, куда входят 30 сельских библиотек.

Творческие коллективы неоднократно становились победителями Республиканских и Российских фестивалей и конкурсов.

Пропагандируется народное творчество, активно развивается декоративно-прикладное искусство.

Продолжают свое развитие туристические маршруты:

- Большесибирский дом культуры - «Святой источник» ;
- Поршурский дом культуры - «Тур Поршур»;
- Большеучинский дом культуры - «На Кудыкиной горе»;
- Можгинский дом культуры – «Можга православная».



# ЗДРАВООХРАНЕНИЕ

Медицинская помощь населению Можгинского района оказывается 3 участковыми больницами (Пычасское, Большеучинское, Большекибынское) и 35 фельдшерско-акушерскими пунктами. Все учреждения имеют лицензию на осуществление медицинской и фармацевтической деятельности.

В отрасли работает 186 врачей и 694 средних медицинских работников. БУЗ УР «Можгинская РБ МЗ УР» укомплектована врачами на 59,7%, средним медицинским персоналом –86,4 %, младшим медицинским персоналом 83,4%. По программе «Земский доктор» в район прибыло с 2012 года 9 врачей.

Введен в эксплуатацию фельдшерско-акушерский пункт в д. М. Сюга, строится в д. Бальзяшур.





# ЗАНЯТОСТЬ, ДЕМОГРАФИЯ



В Можгинском районе уровень безработицы на 1.01.2018 года зарегистрирован на отметке 0,86%, что соответствует уровню среднереспубликанского значения (0,89%) и в 1,4 раза меньше, чем в среднем по сельским районам Удмуртии (1,26%). За 12 месяцев 2017 года трудоустроено 408 человек, обратившихся в службу занятости с целью поиска работы, с учетом школьников общее трудоустройство составило 276 человек. По гендерному составу среди безработных преобладают мужчины – 59%.

За 12 месяцев 2017 года родилось 322 ребенка и показатель рождаемости составил 12,0 на 1 000 населения (2016 г -13,3). Коэффициент общей смертности составил 13,0 на 1000 населения.

Естественный прирост населения наблюдается в 3 муниципальных поселениях: Горнякском, Мельниковском, Пазяльском.

# ЖИЛИЩНОЕ СТРОИТЕЛЬСТВО



Можгинский район готов к освоению площадей для жилищного строительства, в том числе комплексного освоения. Площадки расположены в удобных доступных местах, рядом с рекреационными зонами и автомобильными дорогами.

На территории района введено в эксплуатацию жилья:

в 2016 году – введено в эксплуатацию 46 индивидуальных жилых дома, из них 3 МКД общей площадью 5660 кв. м.;

в 2017 году – введено в эксплуатацию 73 жилых домов, общей площадью 6101 кв. м.



# ПРЕДПРИНИМАТЕЛЬСТВО, ПОТРЕБИТЕЛЬСКИЙ РЫНОК



На территории района зарегистрировано 82 юридических лица, из них 56 микропредприятий, 21 малое предприятие, 5 средних предприятий. Число индивидуальных предпринимателей составляет 374 человека, из них 5 работают под категорией малое предприятие. В Можгинском районе 169 хозяйствующих субъектов отдали предпочтение занятию сельским хозяйством (37% от общего числа). Это такие виды деятельности как: выращивание зерновых, овощеводство, животноводство, разведение молочного крупного рогатого скота, пчеловодство.

Потребительский рынок представлен:

123 объектами розничной торговли (магазины, торговые комплексы (центры));

7 предприятиями общественного питания (общедоступные столовые, закусочные, кафе);

12 предприятиями бытового обслуживания;

1 постоянно действующей ярмаркой.

Торговые площади объектов розничной торговли составляют 12558 м<sup>2</sup>. Фактическая обеспеченность населения торговыми площадями составила 465,1 м<sup>2</sup> на 1 тыс. жителей, что выше норматива минимальной обеспеченности населения торговыми площадями в 1,4 раза.





# ИНФРАСТРУКТУРА ДЛЯ БИЗНЕСА



Созданы: Совет по развитию малого и среднего предпринимательства, Совет по инвестиционной деятельности и конкурентной политике, сформирован «Перечень муниципального имущества Можгинского района, свободного от прав третьих лиц (за исключением имущественных прав субъектов малого предпринимательства), предназначенного для передачи во владение и (или) пользование на долгосрочной основе субъектам малого предпринимательства и организациям, образующим инфраструктуру поддержки субъектов малого и среднего предпринимательства), ведется реестр субъектов малого и среднего предпринимательства – получателей имущественной поддержки.

Избран общественный представитель Уполномоченного по защите прав предпринимателей в Удмуртской Республике по Можгинскому району Александров С. В.

На официальном сайте работает интернет-приемная Главы МО «Можгинский район».

# Лучший инвестиционный проект в социальной сфере МБДОУ «Льнозаводский детский сад»



В январе 2017 года введены в эксплуатацию 2 дополнительные группы на базе МБДОУ «Льнозаводский детский сад». Группы размещаются на первом этаже многоквартирного жилого дома по улице Макаренко, 11, с. Черемушки.

Открытие дополнительных групп в функционирующем детском саду позволило полностью охватить детей муниципального образования «Черемушкинское» дошкольной организацией, решить вопрос безопасности детей при пересечении федеральной автомобильной дороги.

Привлеченные денежные средства (инвестор) – 10850,00 тыс. руб. Денежные средства направлены на приобретение помещения, ремонт и т. д.

Средства бюджета 1198,4 тыс. руб. : бюджет субъекта РФ – 1088,04 тыс. руб., местный бюджет 110,37 тыс. руб. На денежные средства приобретены: бытовая техника, мебель, игрушки и т.д..



Реализация инвестиционного проекта позволила решить следующие социально-значимые вопросы:

- обеспечить детей местами в детском саду – 32 места (наполняемость 40 мест);
- создать 11 новых рабочих мест;
- снизить уровень безработицы;
- повысить доходы населения;
- увеличить налоговые поступления в местный бюджет



# Лучший инвестиционный проект в области сельского хозяйства



Администрацией Можгинского района пустующие производственные мощности свинокомплекса (с. Пычас), как инвестиционная площадка, были предоставлены ООО «Аскор». В конце 2015 года запущено новое производство - выращивание индюшатины, её переработка и реализация.

Реализация инвестиционного проекта позволила решить следующие социально-значимые вопросы:

- обеспечить население животноводческой экологически чистой продукцией (объем выпускаемой продукции за 2017 г. составил 2146 тонн;
- создать 165 новых рабочих мест (создано 146);
- снизился уровень безработицы;
- повысить доходы населения;
- увеличение налоговых поступлений в местный бюджет за 2017 г. – 2,6 млн. руб.





# Реализация инвестиционных проектов по состоянию на 01.06.2018 года

## Строительство молочно-товарной фермы на 400 голов



**Инициатор проекта:** ООО «Родина»

**Адрес:** Можгинский район, д. Пазял

**Описание:** Строительство молочно-товарной фермы на 400 голов. КРС беспривязного содержания с доильно-молочным блоком.

Основные ожидаемые результаты реализации проекта:

Объем выпуска продукции - 2320 тонн молока

Количество созданных рабочих мест - 12

Сумма налоговых поступлений - 700 тыс. руб.

**Срок реализации проекта:** 2016-2020 гг.

**Контактная информация:** Можгинский район, д. Пазял, ул. Центральная, д. 1, тел.: 8 (34139) 77-3-38, экономист Нестерева Г.Н.



**Стадия реализации проекта:**  
построено здание молочно-товарной фермы, приобретается оборудование

**Ввод в эксплуатацию 2020 гг.**

**Направлено денежных средств на реализацию проекта : 44 млн. руб. из них собственных средств 44,0 млн. руб.**

**Общая стоимость**

80 млн. руб.

**Срок окупаемости**

8 лет

# Реализация инвестиционных проектов по состоянию на 01.06.2018 года

## Строительство молочно-товарной фермы на 400 голов



**Инициатор проекта:** СПК "Луч"

**Адрес:** УР, Можгинский район, с. Нынек

**Описание:** комплекс на 400 голов беспривязного содержания

**Цель проекта:** наращивание поголовья, увеличение валового производства молока

**Срок реализации проекта:** 2017-2018 гг.

**Контактная информация:** УР, Можгинский район, с. Нынек, ул. Советская, 2, тел.: 8 (34139) 96261

**Общая стоимость**

48 млн. руб.

**Срок окупаемости**

7 лет



**Стадия реализации проекта:**

построено здание молочно-товарной фермы, приобретается оборудование

**Ввод в эксплуатацию** 2018 гг.

**Направлено денежных средств на реализацию проекта :** 21 млн. руб. из них собственных средств 16,0 млн. руб.

# Реализация инвестиционных проектов по состоянию на 01.06.2018 года

## Строительство молочно-товарной фермы на 150 голов - 4 шт.



**Инициатор проекта:** СПК-колхоз "Заря"

**Адрес:** Можгинский район, д. Кватчи

**Описание:** новое строительство 4 молочно-товарных ферм по 150 голов с доильным залом

**Цель проекта:** увеличение поголовья коров

Основные ожидаемые результаты: 4000 тонн молока в год, создание 4 рабочих мест, сумма налоговых поступлений 420 тыс. руб.

**Контактная информация:** УР, Можгинский район, д. Кватчи, Центральная пл., д.18, тел.: 8 (34139) 94-2-31. Председатель правления Владимиров В.С. Главный Бухгалтер Тимофеев И. В.

**Общая стоимость**

100 млн. руб.

**Срок окупаемости**

8 лет



**Стадия реализации проекта:** ведется строительство зданий молочно-товарных ферм

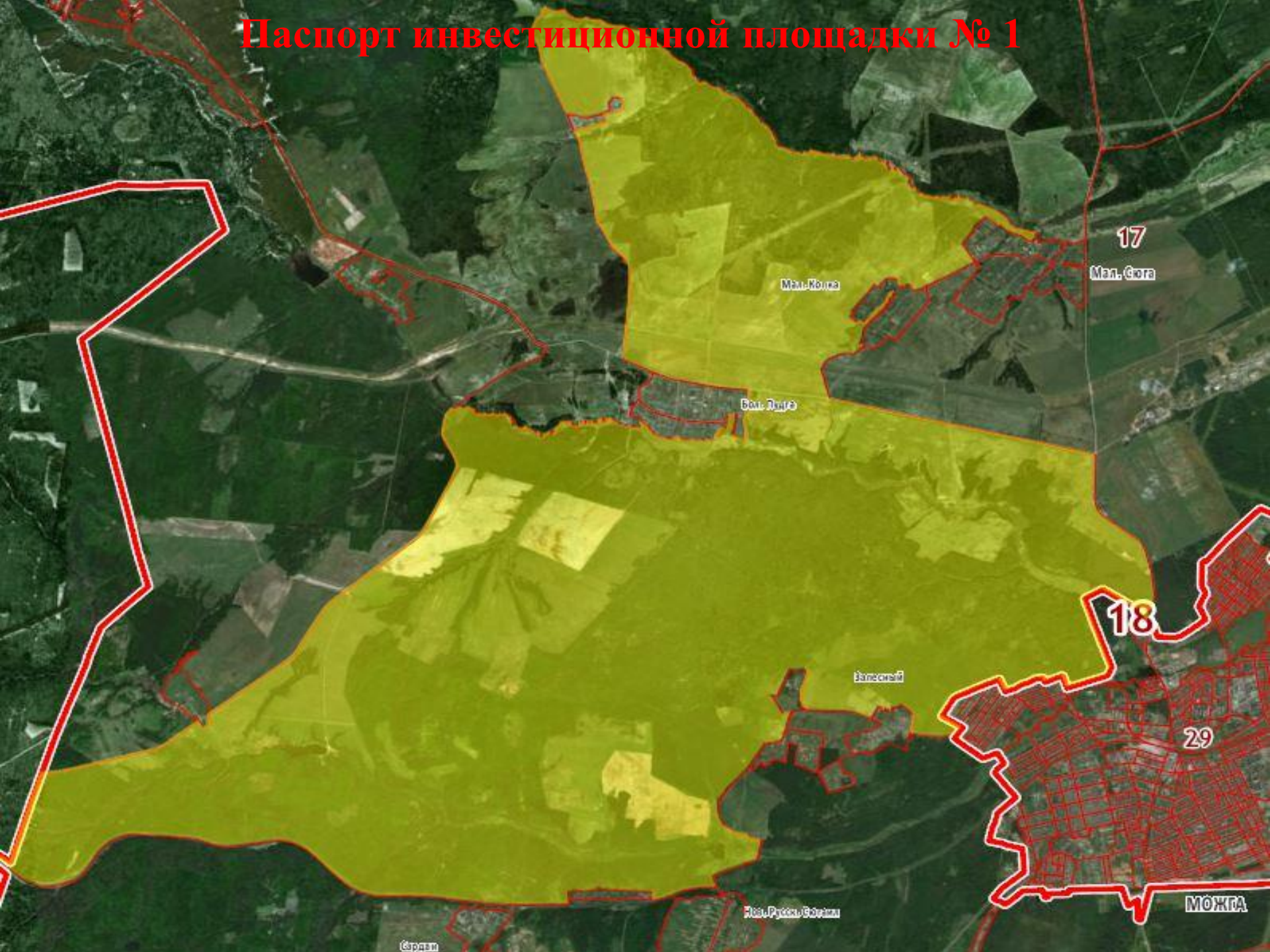
**Ввод в эксплуатацию** 2019 гг.

**Направлено денежных средств на реализацию**

проекта : 30 млн. руб. из них собственных средств 15,0 млн. руб.



# Паспорт инвестиционной площадки № 1



17

Man. Gora

Man. Kibica

Вол. Дуго

18

Мансони

29

Ман. Рудна-Селена

MOKHA

Сарпан

Тип площадки/объекта	Свободная земля
Местонахождение площадки	МО «Большепудгинское» Можгинского района УР
1. Основные сведения о площадке	
Адрес места расположения площадки	2 км на север от г. Можга
Кадастровые номера квартала	18:17:124001
Площадь (кв.м)	130 000
Категория земель (земли населенных пунктов, сельскохозяйственного назначения и др.)	Земли сельскохозяйственного назначения, возможен перевод в земли промышленности, энергетики, транспорта, связи, радиовещания, телевидения, информатики, земли для обеспечения космической деятельности, земли обороны, безопасности и земли иного специального назначения
Наименование, адрес владельца	Администрация муниципального образования «Можгинский район»
Контактное лицо от владельца (должность, ФИО, телефон, e-mail)	Первый зам главы Администрации района по вопросам экономики и инвестиционного развития – начальник Управления экономики и имущественных отношений Романов Николай Михайлович, 8(34139) 31267, 89124430560, romanov@mozhga-rayon.ru
Форма владения землей и зданиями	Государственная неразграниченная собственность
Условия передачи площадки (в собственность, в аренду и др.)	В аренду
Возможность расширения (да, нет)	Да, до 470 000 кв.м
Близлежащие производственные объекты (промышленные, сельскохозяйственные, иные) и расстояние до них (км)	Можгинское ЛПУМГ 1,5 км СПК «Победа» 5 км
Расстояние до ближайшего населенного пункта (км)	2
Наличие ограждений (есть, нет)	нет
Возможность затопления земельного участка во время паводка	нет
2. Удалённость (в км) площадки от:	
г.Ижевска	95

близлежащего центра другого субъекта федерации (г. Казань)		310			
центра муниципального образования в котором находится площадка (г.Можга)		2			
близлежащего города (г.Можга)		2 (г. Можга)			
аэропорта (г.Ижевск)		120			
3. Доступ к площадке					
Описание существующих автомобильных дорог ведущих к участку (тип покрытия, ограничения для транспорта с точки зрения веса, высоты, доступа грузовиков и дорожной техники) и расстояние до дороги, если она не подходит вплотную к площадке		Прилегает к асфальтовой автодороге Можга-Вавож			
Описание железнодорожных подъездных путей (тип, протяжённость, другое); при их отсутствии информация о возможности строительства ветки от ближайшей железной дороги, расстояние до точки, откуда возможно ответвление					
4. Основные параметры зданий и сооружений на площадке					
Наименование здания, сооружения	Площадь	Этажность	Высота этажа	Материал стен	Износ, %
нет					
5. Коммуникации на территории площадки					
Автодороги (тип, покрытие, протяженность и т.д.)					
Ж/д ветка (тип, покрытие, протяженность и т.д.)					
Сети телекоммуникаций (телефон, Интернет, иное)		нет			
6. Характеристика инженерной инфраструктуры					
Вид инфраструктуры		Ед.изм.	Наличие/Свободная мощность	Возможность подключения (указать расстояние до возможной точки подключения)	
Водоснабжение		м³/год	нет		
Электроэнергия		кВт		Ф№1 Люга ВЛ10	
Отопление		Гкал/час	нет		
Канализация		м³/год	нет		
Газ		м³/год	нет		
Пар		Бар	нет		
Очистные сооружения		м /год	нет		



# Паспорт инвестиционной площадки № 2





Тип площадки/объекта	Свободная земля
Местонахождение площадки	МО «Горнякское» Можгинского района УР
1. Основные сведения о площадке	
Адрес места расположения площадки	2000 метров на восток от г. Можга, напротив объектов незавершенного строительства ЗАО «Ижевскстекло», прилегает к автомобильной дороге М-7 "Волга" Москва-Владимир-Нижний Новгород-Казань-Уфа. Подъезд к городам Ижевск и Пермь
Кадастровые номера квартала	18:17:126003
Площадь (кв.м)	90000
Категория земель (земли населенных пунктов, сельскохозяйственного назначения и др.)	Земли сельскохозяйственного назначения, возможен перевод в земли промышленности, энергетики, транспорта, связи, радиовещания, телевидения, информатики, земли для обеспечения космической деятельности, земли обороны, безопасности и земли иного специального назначения
Наименование, адрес владельца	Администрация муниципального образования «Можгинский район»
Контактное лицо от владельца (должность, ФИО, телефон, e-mail)	Первый зам главы Администрации района по вопросам экономики и инвестиционного развития – начальник Управления экономики и имущественных отношений Романов Николай Михайлович, 8(34139) 31267, 89124430560, romanov@mzhga-rayon.ru
Форма владения землей и зданиями	Государственная неразграниченная собственность
Условия передачи площадки	В аренду
Возможность расширения (да, нет)	нет
Близлежащие производственные объекты (промышленные, сельскохозяйственные, иные) и расстояние до них (км)	ООО «Лён», 2 км
Расстояние до ближайшего населенного пункта (км)	1 (д. Чумойтло), 2 (г. Можга), 2 (с. Черемушки)
Наличие ограждений (есть, нет)	нет
Возможность затопления земельного участка во время паводка	нет
2. Удалённость (в км) площадки от:	
г.Ижевска	80
близлежащего центра другого субъекта федерации (г. Казань)	300

центра муниципального образования, в котором находится площадка (г.Можга)		2			
близлежащего города (г.Можга)		2			
аэропорта (г.Ижевск)		110			
3. Доступ к площадке					
Описание существующих автомобильных дорог ведущих к участку (тип покрытия, ограничения для транспорта с точки зрения веса, высоты, доступа грузовиков и дорожной техники) и расстояние до дороги, если она не подходит вплотную к площадке		Прилегает к федеральной трассе Р320 (М7)			
Описание железнодорожных подъездных путей (тип, протяжённость, другое); при их отсутствии информация о возможности строительства ветки от ближайшей железной дороги, расстояние до точки, откуда возможно ответвление					
4. Основные параметры зданий и сооружений на площадке					
Наименование здания, сооружения	Площадь	Этажность	Высота этажа	Материал стен	Износ, %
нет					
5. Коммуникации на территории площадки					
Автодороги (тип, покрытие, протяженность и т.д.)					
Ж/д ветка (тип, покрытие, протяженность и т.д.)					
Сети телекоммуникаций (телефон, Интернет, иное)		нет			
6. Характеристика инженерной инфраструктуры					
Вид инфраструктуры		Ед.изм.	Наличие/Свободная мощность	Возможность подключения (указать расстояние до возможной точки подключения)	
Водоснабжение		м <sup>3</sup> /год	Да, 6000 м <sup>3</sup>	700 м.	
Электроэнергия		кВт		ВЛ-10, Чумойтло	
Отопление		Гкал/час	нет		
Канализация		м <sup>3</sup> /год	нет		
Газ		м <sup>3</sup> /год	нет		
Пар		Бар	нет		
Очистные сооружения		м /год	нет		



# Паспорт инвестиционной площадки № 3



1085 Km

039001

Керамик

615

115001

398

149

228

1

126011

17

166

18

110001

Чумойтло

110002

251

128

131

132

133

134

135

136

137

138

139

140

141

142

143

144

145

146

147

148

149

150

151

152

153

154

155

156

157

158

159

160

161

162

163

164

165

166

167

168

169

170

171

172

173

174

175

176

177

178

179

180

181

182

183

184

185

186

187

188

189

190

191

192

193

194

195

196

197

198

199

200

201

202

203

204

205

206

207

208

209

210

211

212

213

214

215

216

217

218

219

220

221

222

223

224

225

226

227

228

229

230

231

232

233

234

235

236

237

238

239

240

241

242

243

244

245

246

247

248

249

250

251

252

253

254

255

256

257

258

259

260

261

262

263

264

265

266

267

268

269

270

271

272

273

274

275

276

277

278

279

280

281

282

283

284

285

286

287

288

289

290

291

292

293

294

295

296

297

298

299

300

301

302

303

304

305

306

307

308

309

310

311

312

313

314



Тип площадки/объекта	Свободный земельный участок
Местонахождение площадки	МО «Горнякское» Можгинского района УР
1. Основные сведения о площадке	
Адрес места расположения площадки	900 м западнее д.Чумойтло, прилегает к автомобильной дороге М-7 "Волга" Москва-Владимир-Нижний Новгород-Казань-Уфа. Подъезд к городам Ижевск и Пермь
Кадастровые номера	18:17:126011:229
Площадь (кв.м)	713365
Категория земель (земли населенных пунктов, сельскохозяйственного назначения и др.)	Земли промышленности, энергетики, транспорта, связи, радиовещания, телевидения, информатики, земли для обеспечения космической деятельности, земли обороны, безопасности и земли иного специального назначения
Наименование, адрес владельца	Администрация муниципального образования «Можгинский район»
Контактное лицо от владельца (должность, ФИО, телефон, e-mail)	Первый зам главы Администрации района по вопросам экономики и инвестиционного развития – начальник Управления экономики и имущественных отношений Романов Николай Михайлович, 8(34139) 31267, 89124430560, romanov@mozhga-rayon.ru
Форма владения землей и зданиями	Государственная неразграниченная собственность
Условия передачи площадки	В аренду
Возможность расширения (да, нет)	нет
Близлежащие производственные объекты (промышленные, сельскохозяйственные, иные) и расстояние до них (км)	Примыкает к участку незавершенное строительство ЗАО «Ижевскстекло», ООО «Лён» 2,5 км
Расстояние до ближайшего населенного пункта (км)	0,3 км ст. Керамик, 2 км г. Можга, 1 км д. Чумойтло
Наличие ограждений (есть, нет)	нет
Возможность затопления земельного участка во время паводка	нет
2. Удалённость (в км) площадки от:	
г.Ижевска	80
близлежащего центра другого субъекта федерации (г. Казань)	300

центра муниципального образования, в котором находится площадка (г.Можга)		2			
близлежащего города (г.Можга)		2			
аэропорта (г.Ижевск)		110			
3. Доступ к площадке					
Описание существующих автомобильных дорог ведущих к участку (тип покрытия, ограничения для транспорта с точки зрения веса, высоты, доступа грузовиков и дорожной техники) и расстояние до дороги, если она не подходит вплотную к площадке		Прилегает к федеральной трассе Р320 (М7)			
Описание железнодорожных подъездных путей (тип, протяжённость, другое); при их отсутствии информация о возможности строительства ветки от ближайшей железной дороги, расстояние до точки, откуда возможно ответвление		Прилегает к путям Горьковской железной дороги			
4. Основные параметры зданий и сооружений на площадке					
Наименование здания, сооружения	Площадь	Этажность	Высота этажа	Материал стен	Износ, %
нет					
5. Коммуникации на территории площадки					
Автодороги (тип, покрытие, протяженность и т.д.)					
Ж/д ветка (тип, покрытие, протяженность и т.д.)					
Сети телекоммуникаций (телефон, Интернет, иное)			нет		
6. Характеристика инженерной инфраструктуры					
Вид инфраструктуры		Ед.изм.	Наличие/Свободная мощность	Возможность подключения (указать расстояние до возможной точки подключения)	
Водоснабжение		м³/год	Да, 6000	700 м.	
Электроэнергия		КВт		ВЛ – 10, Чумойтло	
Отопление		Гкал/час	нет		
Канализация		м³/год	нет		
Газ		м³/год	нет		
Пар		Бар	нет		
Очистные сооружения		м /год	нет		



# Паспорт инвестиционной площадки № 4





Название площадки:		ФКУ ЛИУ-2 УФСИН России по Удмуртской Республике			
		МЕСТОПОЛОЖЕНИЕ ПЛОЩАДКИ			
Страна:		Российская Федерация			
Индекс:		427790			
Регион:		18 регион, Удмуртская Республика			
Район:		Можгинский			
Населенный пункт:		Станция Керамик			
Улица:		Кирпичная			
Дом:		30			
Строение:					
Дополнительная информация:		Площадка расположена в 3 км восточнее г. Можги			
		СОБСТВЕННИК ЗЕМЕЛЬНОГО УЧАСТКА			
Имя собственника:		Федеральная собственность			
Адрес собственника:		г. Ижевск, ул. Пушкинская, 148			
Контактная информация:		тел. (факс) 3-12-75, <a href="mailto:mozhraion1@udm.net">mozhraion1@udm.net</a>			
		НАЛИЧИЕ ОБЪЕКТОВ НА ТЕРРИТОРИИ ПЛОЩАДКИ			
Название объекта	Тип	Площадь, кв.м	Этажность	Строительный материал	Дата постройки
Здание штаба		1247,8	3	кирпичный	1972
Здание склада		45,1	1	дерево	2011
Здание цеха № 1		3545,6	2	кирпич	2005
Здание цеха нестандартного оборудования		1273,7	1	кирпич	1980
Общежитие (2 здания)		2418,2	3	кирпич	1970, 1980
Питомник		79,5	1	кирпич	1994
Башня водонапорная		63,3	1	кирпич	1969
Здание клуба, столовой		1344,2	2	кирпич	1972
Здание гаража		90,1	1	кирпич	1994
Подстанция	10/0,4	115,2	1	кирпичный	1974
Здание кормокухни		27,1	1	бревенчатый	1974
Пилорама		270,4	1	бревенчатый	2010
Навес под пилораму		176,8	1	бревенчатый	2010
Городок для служебной подготовки		18,8	1	кирпич	2010
Здание кузницы		57,7	1	кирпич	2010
Здание КНС		20,4	1	кирпич	1984
Здание насосной станции		71,9	1	кирпич	1969
Здание котельной		336,2	1	кирпич	1974
Здание газовой котельной		267,7	1	кирпич	1986
Здание ШИЗО и ПКТ		705,5	1	кирпич	1972
Здание хлебопекарни		94,9	1	кирпич	1998
Здание склада		683,2	2	кирпич	1972
Здание блок-склада		1013,1	2	кирпич	1973
Здание КПП		643,7	1	панель	1972/1980
Здание гаража		888,2	2	кирпич	1972
Здание медсанчасти		716,2	2	кирпич	1972
Здание обыскного помещения		484,2	2	кирпич	1974
		ФОРМЫ ВЛАДЕНИЯ И ПОЛЬЗОВАНИЯ ОБЪЕКТОВ			
Форма собственности на объекты:		федеральная			

Имеющиеся обременения:	нет
Основные факты из истории:	Предприятие прекратило деятельность
<b>СТОИМОСТЬ / ВОЗМОЖНЫЕ ФОРМЫ СОТРУДНИЧЕСТВА</b>	
Стоимость продажи объектов площадки (руб./USD):	
Стоимость аренды объектов площадки (руб./USD):	
Возможные формы сотрудничества:	
<b>ОБЕСПЕЧЕНИЕ БЕЗОПАСНОСТИ ПЛОЩАДКИ</b>	
Наличие ограждения (тип):	да
Удаленность пожарной части от площадки, км:	7
Удаленность отделения милиции от площадки, км:	7
<b>ТРАНСПОРТНОЕ СООБЩЕНИЕ</b>	
Ближайшая автотрасса Федерального значения:	Ижевск – Можга - Елабуга
Удаленность Федеральной трассы от площадки, км:	11
Наличие внутренних подъездных путей (краткая характеристика):	асфальт
Удаленность остановки общественного транспорта от площадки, км:	0,02
Удаленность площадки от городов:	5
<b>ЖЕЛЕЗНОДОРОЖНОЕ СООБЩЕНИЕ</b>	
Название обслуживающей компании:	Горьковская железная дорога
Удаленность железнодорожных путей от площадки, км:	0,2
Название ближайшей железнодорожной станции:	Можга
Удаленность железнодорожной станции от площадки, км:	7
Название ближайшего аэропорта:	Ижевск
Удаленность аэропорта от площадки, км:	130
<b>ВОДНОЕ СООБЩЕНИЕ</b>	
Название ближайшего порта:	нет
Удаленность порта от площадки, км:	нет

## ХОЗЯЙСТВЕННАЯ ИНФРАСТРУКТУРА ПЛОЩАДКИ

### ЭЛЕКТРОСНАБЖЕНИЕ

Обслуживающая компания:	ООО «Электрические сети Удмуртии»
Удаленность ПС от площадки, км:	0,15
Наличие резервной линии питания:	ДА
Дополнительная информация:	
Обслуживающая компания:	РОАО «Удмуртгаз»
Удаленность сетей от площадки, км:	0,1
Диаметр трубопровода, мм:	150
Давление:	высокое

### ВОДОСНАБЖЕНИЕ

Обслуживающая компания:	ООО «Стройсервис»
Удаленность сетей от площадки, км:	0,1
Диаметр трубопровода, мм:	150
Давление:	
Наличие собственного источника воды:	нет
Дополнительная информация:	

### КАНАЛИЗАЦИЯ

Обслуживающая компания:	ООО «Стройсервис»
Удаленность сетей от площадки, км:	0,2
Диаметр трубопровода, мм:	150

### ТЕПЛОСНАБЖЕНИЕ

Обслуживающая компания:	ООО «КЭС»
Наличие собственного источника тепла:	ДА (законсервирована)

### УСЛУГИ СВЯЗИ В РАЙОНЕ

#### УСЛУГИ МОБИЛЬНОЙ СВЯЗИ

Названия обслуживающих компаний:	МТС, Билайн, МегаФон, Теле2, Скайлинк;
----------------------------------	--

Название обслуживающей компании:	Ростелеком
Удаленность телефонной станции от площадки, км:	
Предоставление услуг ISDN (да/нет):	да
Предоставление услуг DECT (да/нет):	
Предоставление услуг xDSL (да/нет):	да
Предоставление услуг Dial-Up (да/нет):	

## К СЕТИ ИНТЕРНЕТ



# Паспорт инвестиционной площадки № 5

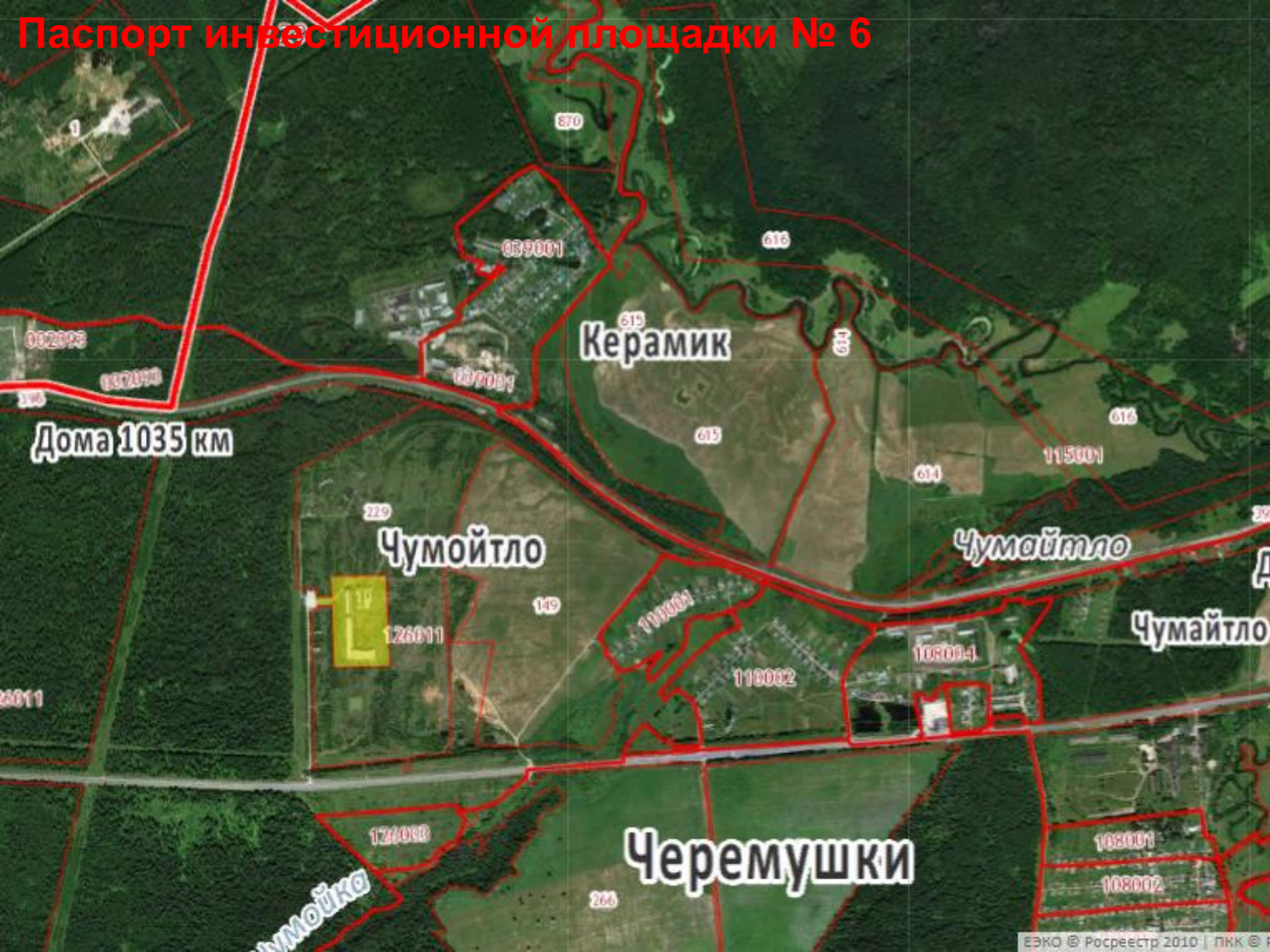


Тип площадки/объекта	Земельный участок
Местонахождение площадки	МО «Горнякское» Можгинского района УР
1. Основные сведения о площадке	
Адрес места расположения площадки	На расстоянии 2000 м на север от с. Горняк
Кадастровые номера	18:17:127003:2567
Площадь (кв.м)	34 000
Категория земель (земли населенных пунктов, сельскохозяйственного назначения и др.)	Земли промышленности, энергетики, транспорта, связи, радиовещания, телевидения, информатики, земли для обеспечения космической деятельности, земли обороны, безопасности и земли иного специального назначения
Наименование, адрес владельца	Администрация муниципального образования «Можгинский район»
Контактное лицо от владельца (должность, ФИО, телефон, e-mail)	Первый зам главы Администрации района по вопросам экономики и инвестиционного развития – начальник Управления экономики и имущественных отношений Романов Николай Михайлович, 8(34139) 31267, 89124430560, romanov@mozhga-rayon.ru
Форма владения землей и зданиями (собственность, аренда, другая уточнить какая)	Государственная неразграниченная собственность
Условия передачи площадки (в собственность, в аренду и др.)	В аренду
Возможность расширения (да, нет)	нет
Блилежащие производственные объекты (промышленные, сельскохозяйственные, иные) и расстояние до них (км)	
Расстояние до ближайшего населенного пункта (км)	С. Горняк (2 км)
Наличие ограждений (есть, нет)	нет
Возможность затопления земельного участка во время паводка	нет
2. Удалённость (в км) площадки от:	
г.Ижевска	95
близлежащего центра другого субъекта федерации (г. Казань)	310

центра муниципального образования, в котором находится площадка (г.Можга)					
близлежащего города (г.Можга)					
аэропорта (г.Ижевск)				120	
3. Доступ к площадке					
Описание существующих автомобильных дорог ведущих к участку (тип покрытия, ограничения для транспорта с точки зрения веса, высоты, доступа грузовиков и дорожной техники) и расстояние до дороги, если она не подходит вплотную к площадке				Прилагает к федеральной трассе Р320 (М7)	
Описание железнодорожных подъездных путей (тип, протяжённость, другое); при их отсутствии информация о возможности строительства ветки от ближайшей железной дороги, расстояние до точки, откуда возможно ответвление				Наличие ж/д тупика	
4. Основные параметры зданий и сооружений на площадке					
Наименование здания, сооружения	Площадь	Этажность	Высота этажа	Материал стен	Износ, %
нет					
5. Коммуникации на территории площадки					
Автомобильные дороги (тип, покрытие, протяженность и т.д.)					
Ж/д ветка (тип, покрытие, протяженность и т.д.)					
Сети телекоммуникаций (телефон, Интернет, иное)			нет		
6. Характеристика инженерной инфраструктуры					
Вид инфраструктуры		Ед.изм.	Наличие/Свободная мощность	Возможность подключения (указать расстояние до возможной точки подключения)	
Водоснабжение		м³/год	нет		
Электроэнергия		КВт		ВЛ-10, Ф№9, Горняк	
Отопление		Гкал/час	нет		
Канализация		м³/год	нет		
Газ		м³/год	нет		
Пар		Бар	нет		
Очистные сооружения		м /год	нет		



# Паспорт инвестиционной площадки № 6





Тип площадки/объекта (свободные земли, территория незавершенного строительства, иное)	Объект незавершенного строительства цеха производства стекла
Местонахождение площадки (муниципальное образование, город, район)	МО «Горнякское» Можгинского района УР
<b>1. Основные сведения о площадке</b>	
Адрес места расположения площадки	Можгинский район, в 1340 м на северо-запад от д. Чумойтло, на земельном участке с кад. № 18:17:126011:228
Кадастровые номера	18:17:126011:227
Площадь застройки (кв.м)	13058
Категория земель (земли населенных пунктов, сельскохозяйственного назначения и др.)	Земли промышленности, энергетики, транспорта, связи, радиовещания, телевидения, информатики, земли для обеспечения космической деятельности, земли обороны, безопасности и земли иного специального назначения
Наименование, адрес владельца	ЗАО «Ижевскстекло»
Контактное лицо от владельца (должность, ФИО, телефон, e-mail)	Шишкин Эдуард Анатольевич тел. 8 91 201 222 11
Форма владения землей и зданиями (собственность, аренда, другая уточнить какая)	Частная собственность
Условия передачи площадки (в собственность, в аренду и др.)	В собственность
Возможность расширения (да, нет)	нет
Блилежащие производственные объекты (промышленные, сельскохозяйственные, иные) и расстояние до них (км)	ООО «Лён» 2,5 км
Расстояние до ближайшего населенного пункта (км)	0,3 км ст. Керамик, 2 км г. Можга, 1 км д. Чумойтло
Наличие ограждений (есть, нет)	нет
Возможность затопления земельного участка во время паводка	нет
<b>2. Удалённость (в км) площадки от:</b>	
г.Ижевска	80
близлежащего центра другого субъекта федерации (г. Казань)	300

центра муниципального образования, в котором находится площадка (г.Можга)			2		
близлежащего города (г.Можга)			2		
аэропорта (г.Ижевск)			110		
<b>3. Доступ к площадке</b>					
Описание существующих автомобильных дорог ведущих к участку (тип покрытия, ограничения для транспорта с точки зрения веса, высоты, доступа грузовиков и дорожной техники) и расстояние до дороги, если она не подходит вплотную к площадке			Прилегает к федеральной трассе Р320 (М7)		
Описание железнодорожных подъездных путей (тип, протяжённость, другое); при их отсутствии информация о возможности строительства ветки от ближайшей железной дороги, расстояние до точки, откуда возможно ответвление					
<b>4. Основные параметры зданий и сооружений на площадке</b>					
Наименование здания, сооружения	Площадь	Этажность	Высота этажа	Материал стен	Износ, %
нет					
<b>5. Коммуникации на территории площадки</b>					
Автомобильные дороги (тип, покрытие, протяженность и т.д.)					
Ж/д ветка (тип, покрытие, протяженность и т.д.)					
Сети телекоммуникаций (телефон, Интернет, иное)			нет		
<b>6. Характеристика инженерной инфраструктуры</b>					
Вид инфраструктуры		Ед.изм.	Наличие/Свободная мощность	Возможность подключения (указать расстояние до возможной точки подключения)	
Водоснабжение		м³/год	Да, 6000	700 м.	
Электроэнергия		КВт		Вл-10, Чумойтло	
Отопление		Гкал/час	нет		
Канализация		м³/год	нет		
Газ		м³/год	нет		
Пар		Бар	нет		
Очистные сооружения		м /год	нет		





Тип площадки/объекта	Свободная земля
Местонахождение площадки	МО «Горнякское» Можгинского района УР
1. Основные сведения о площадке	
Адрес места расположения площадки	Можгинский район, МО «Горнякское», южнее с. Горняк, прилегает к автомобильной дороге М-7 "Волга" Москва-Владимир-Нижний Новгород-Казань-Уфа. Подъезд к городам Ижевск и Пермь
Кадастровые номера квартала	18:17:127003
Площадь (кв.м)	450 000
Категория земель (земли населенных пунктов, сельскохозяйственного назначения и др.)	Земли сельскохозяйственного назначения, возможен перевод в земли промышленности, энергетики, транспорта, связи, радиовещания, телевидения, информатики, земли для обеспечения космической деятельности, земли обороны, безопасности и земли иного специального назначения
Наименование, адрес владельца	Администрация муниципального образования «Можгинский район»
Контактное лицо от владельца (должность, ФИО, телефон, e-mail)	Первый зам главы Администрации района по вопросам экономики и инвестиционного развития – начальник Управления экономики и имущественных отношений Романов Николай Михайлович, 8(34139) 31267, 89124430560, romanov@mzhg-rayon.ru
Форма владения землей и зданиями (собственность, аренда, другая уточнить какая)	Государственная неразграниченная собственность
Условия передачи площадки	В аренду
Возможность расширения (да, нет)	нет
Близлежащие производственные	
Расстояние до ближайшего населенного пункта (км)	0,1 км (с. Горняк)
Наличие ограждений (есть, нет)	нет
Возможность затопления земельного участка во время паводка	нет
2. Удалённость (в км) площадки от:	
г.Ижевска	80
близлежащего центра другого субъекта федерации (г. Казань)	300
центра муниципального образования,	2

в котором находится площадка (г.Можга)					
близлежащего города (г.Можга)				2	
аэропорта (г.Ижевск)				110	
3. Доступ к площадке					
Описание существующих автомобильных дорог ведущих к участку (тип покрытия, ограничения для транспорта с точки зрения веса, высоты, доступа грузовиков и дорожной техники) и расстояние до дороги, если она не подходит вплотную к площадке				Прилегает к федеральной трассе Р320 (М7)	
Описание железнодорожных подъездных путей (тип, протяжённость, другое); при их отсутствии информация о возможности строительства ветки от ближайшей железной дороги, расстояние до точки, откуда возможно ответвление					
4. Основные параметры зданий и сооружений на площадке					
Наименование здания, сооружения	Площадь	Этажность	Высота этажа	Материал стен	Износ, %
нет					
5. Коммуникации на территории площадки					
Автодороги (тип, покрытие, протяженность и т.д.)					
Ж/д ветка (тип, покрытие, протяженность и т.д.)					
Сети телекоммуникаций (телефон, Интернет, иное)				нет	
6. Характеристика инженерной инфраструктуры					
Вид инфраструктуры		Ед.изм.	Наличие/Свободная мощность	Возможность подключения (указать расстояние до возможной точки подключения)	
Водоснабжение		м³/год	нет	Возможен прокол через федеральную трассу с последующим подключением в существующую сеть с . Горняк	
Электроэнергия		КВт	Нет данных	ВЛ-10	
Отопление		Гкал/час	нет		
Канализация		м³/год	нет		
Газ		м³/год	нет	Техническая возможность имеется (конкретные условия у ОАО «Газпромгазораспределение г. Ижевск)	
Пар		Бар	нет		
Очистные сооружения		м /год	нет		



# Туристические маршруты

**Путешествие** – наилучшее способ знакомства с иными обычаями и традициями.

Все мы привыкли искать экзотику и приключения в других городах и странах, и совсем не замечаем прекрасное и неповторимое рядом. Однако каждый населенный пункт имеет свою богатейшую историю, традицию и достопримечательности.

Можгинский район всегда был интересен и привлекателен для гостей своей неповторимостью и красотой, чудесной природой и редкими архитектурными объектами.

**Приглашаем Вас посетить туристические маршруты  
Можгинского района!**

## «Святой источник» д. Большие Сибы

Встреча гостей у Дома культуры;

Посещение Моста желаний;

Экскурсия в музей В.В.Толстой (по желанию);

Посещение «Святого источника» (в 2017 году появилась освященная купель);

Игровая программа, разучивание народных игр;

Мастер-класс по выпечке табаней;

Национальная кухня;

Продолжительность программы 3.0 часа.



## «Новогодние встречи на Кудыкиной горе» с. Большая Уча

Обзорная экскурсия по селу Большая Уча (знакомство с историей и традициями села).

Посещение Храма Святой Троицы (по желанию)

Посещение конезавода (экскурсия, фотосессия, кормление лошадей)

«Весёлые гонки на Кудыкиной горе»

Катание на тюбингах, мешках и санках

Катание на тройке или лошадях-одиноцах с саними

Посещение «Мыса Любви»

Посещение продуктовой и сувенирной лавки

Интерактивная игровая программа в Доме культуры

Табани, чай (за дополнительную плату)

Продолжительность программы 3.5 часа.



# «Тур Поршур» с. Поршур

Встреча гостей у храма

Поездка в краеведческий музей

Посещение Свято-Никольского храма

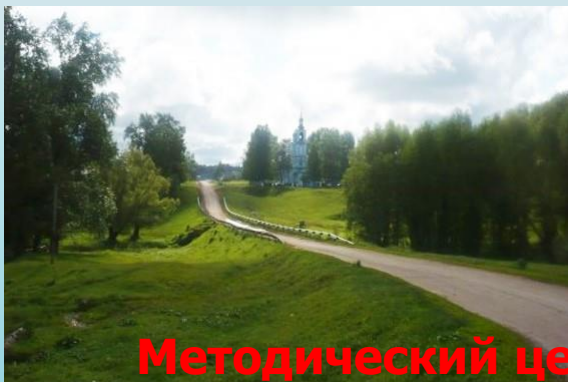
Посещение истока реки Вала (в летнее время,  
зимой – катание с гор)

Мастер-класс по изготовлению эко-сувениров

Игровая программа

Обед – уха, выпечка, чай на травах.

Продолжительность программы 3.5 часа.



# «Можгинская земля православная» с. Можга

Посещение храма Казанской иконы Божьей матери

Краеведческий музей

Мастер-класс по декупажу

Русская вечерка (посещение русского дома)

Угощение русскими сладостями, чай на травах.

Продолжительность программы 2.5 часа.



**Методический центр телефон: 8-(34139) 3-15-60**